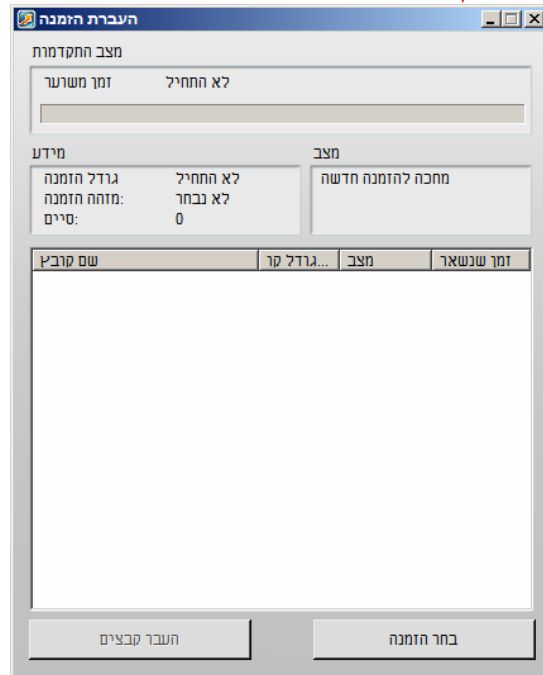


שליחה מחודשת של אלבום

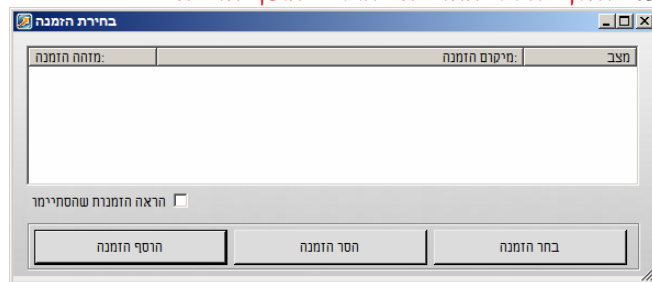
על מנת לשלוח שוב אלבום שהתוכנה החלה בשליחתו אך השליחה הופסקה באמצע פעלו על פי ההוראות הבאות:

1. בידקו בקיצורי הדרך של שולחן העבודה (ליד השעון) האם הקיצור של תוכנת ה Album FTP Uploader קיים. אם כן הקלקה כפולה תפתח אותו.
2. אם קיצור הדרך אינו מופיע בקיצורים שלכם היכנסו למיקום הבא בכונן C
[Photo\Program Files\M- zoomzoom\MPR500 Pro 5](#)
3. בחרו בקובץ **AlbumFTPUploder.exe**. ואז קיצור הדרך יופיע ליד השעון הגדילו את החלון.

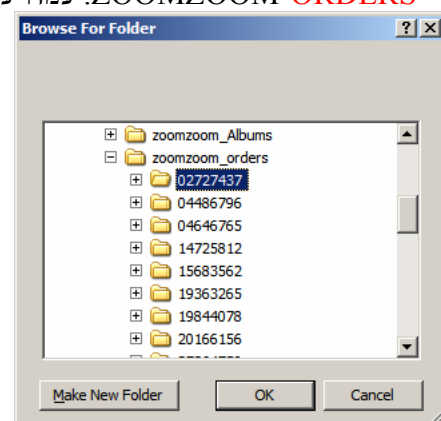
4. בחלון שנפתח בחרו בכפתור " בחר הזמנה "



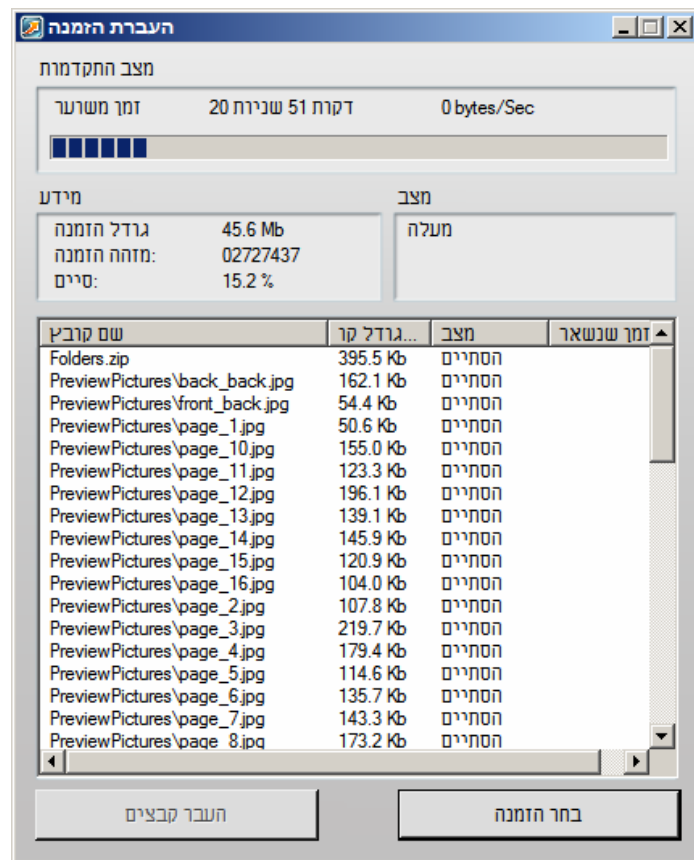
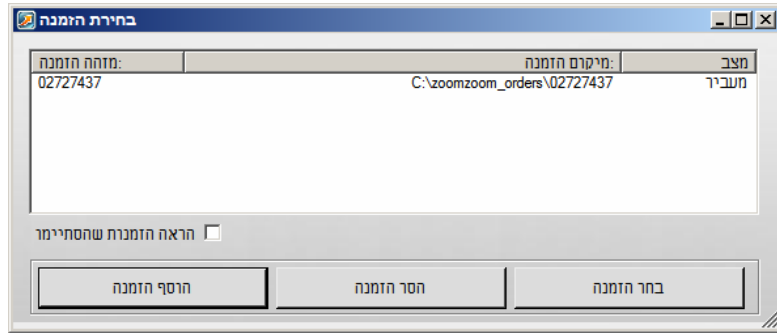
5. בחלון בחירת ההזמנה בחרו ב"הוסף הזמנה"



6. בחלון הבחירה שנפתח אתם צריכים לנווט לאלבום שלכם שנמצא בכונן C בתיקייה שנקראת **ZOOMZOOM-ORDERS**. עמדו עם הסמן על מספר ההזמנה שלכם ולחצו על OK.



7. עכשיו התוכנה תזהה את ההזמנה ותחל לשלוח אותה.



8. החלון יישאר פתוח בקיצורי הדרך ליש השעון עד שמצב השליחה יגיע ל 100 אחוז.